

eLeap: Πλατφόρμα υποστήριξης και διαχείρισης ηλεκτρονικής εκπαίδευσης

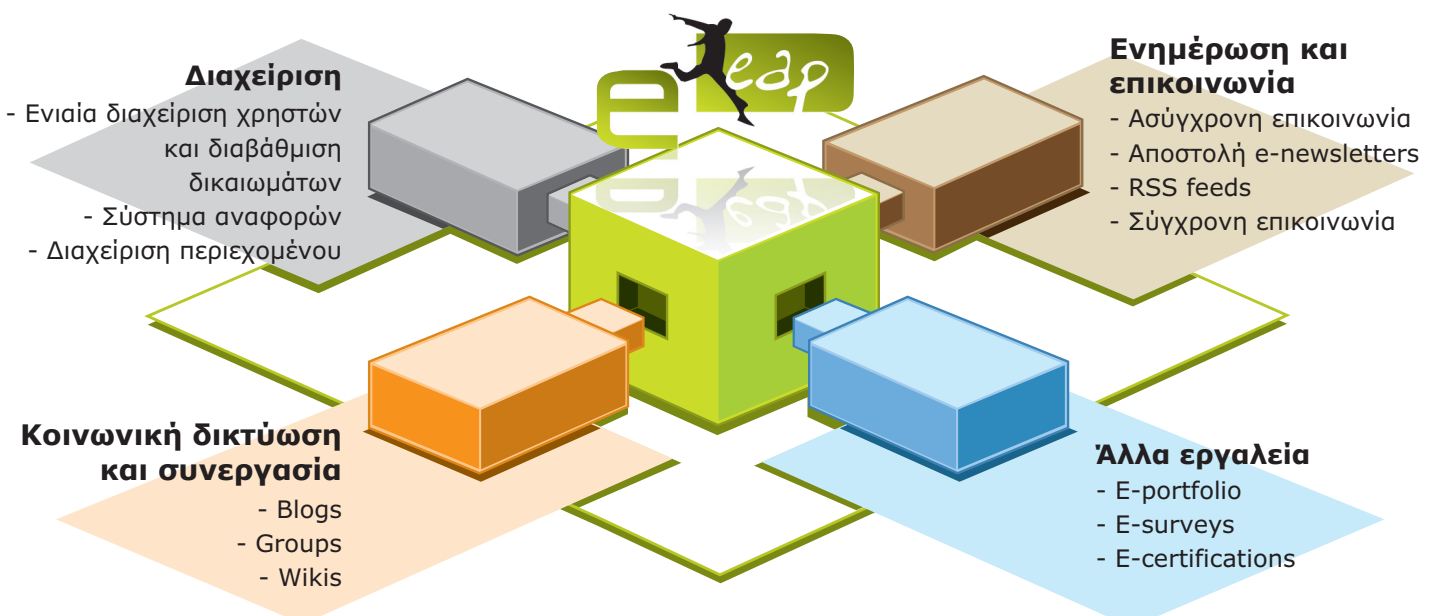


eLeap είναι η δική μας πρόταση σχεδιασμού πλατφόρμας τηλεεκπαίδευσης, ώστε αυτή να ανταποκρίνεται στη φυσιογνωμία του οργανισμού που παρέχει την εκπαίδευση, καθώς και στις ιδιαίτερες ανάγκες και απαιτήσεις του ίδιου του εκπαιδευτικού προγράμματος και της ομάδας-στόχου.

Το eLeap απευθύνεται σε εταιρείες, εκπαιδευτικούς οργανισμούς κάθε βαθμίδας, ΜΚΟ, δημόσιους φορείς και γενικότερα όσους επιθυμούν να εντάξουν την ηλεκτρονική εκπαίδευση στο πλαίσιο της ενδοεπιχειρησιακής επιμόρφωσης.

Το eLeap αποτελεί ένα ολοκληρωμένο Σύστημα Διαχείρισης της εκπαιδευτικής διαδικασίας, των ηλεκτρονικών μαθημάτων και του ηλεκτρονικού περιεχομένου (Learning, Course and Content Management System) που σας δίνει τη δυνατότητα:

- ▶ Να μεταφορτώνετε και να διαχειρίζεστε περιεχόμενο για εκπαίδευση κάθε μορφής:
 - Για ασύγχρονη εκπαίδευση (asynchronous e-Learning): Περιεχόμενο συμβατό με το πρότυπο SCORM.
 - Για σύγχρονη εκπαίδευση (On-Line Live Learning / Virtual Classroom): Δυνατότητα σύγχρονης επικοινωνίας και δημιουργίας εικονικής τάξης μέχρι 50 εκπαιδευομένων ανά εικονική τάξη, μέσω του Διαδικτύου με ήχο και βίντεο καθώς και ταυτόχρονων live παρουσιάσεων, whiteboards και ιστοσελίδων, χωρίς να απαιτείται download και τοπική εγκατάσταση κάποιου client.
- Επιπλέον, μπορείτε να εμπλουτίζετε κάθε μάθημα με e-Content που εσείς δημιουργείτε, όπως: Powerpoint Presentations, Video, Podcasts, Photos, Webinars, κ.ά.
- ▶ Εμπορική διαχείριση χρηστών
- ▶ Ενισχυμένη προβολή των στατιστικών στοιχείων των εκπαιδευομένων
- ▶ Πιστοποίηση κατά ADL



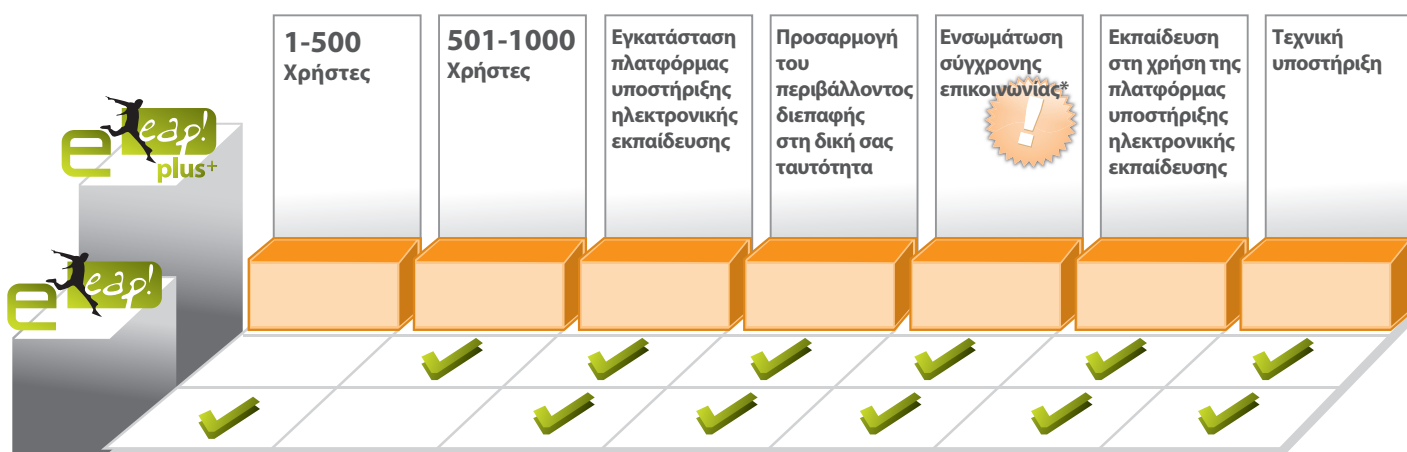
eLearn: Πλατφόρμα υποστήριξης και διαχείρισης ηλεκτρονικής εκπαίδευσης

ΥΠΗΡΕΣΙΕΣ HOSTING

Ολοκληρωμένη λύση φιλοξενίας στους δικούς μας servers. Δεν χρειάζεται να σας απασχολούν τα κόστη του hardware ή του bandwidth, ούτε η τεχνολογική και τεχνική υποστήριξη της υποδομής και των εφαρμογών. Αφήστε τα όλα σε εμάς!

Εσείς απλά ξεκινήστε να δουλεύετε σε αυτά που σας ενδιαφέρουν, άμεσα!

Επιλέξτε ένα από τα έτοιμα προσφερόμενα πακέτα ή επικοινωνήστε μαζί μας, για να προσαρμόσουμε το e-learn στις δικές σας ανάγκες.



*Μπορείτε να ξεκινήσετε virtual classroom sessions απευθείας από το περιβάλλον της πλατφόρμας υποστήριξης ηλεκτρονικής εκπαίδευσης!

ΥΠΗΡΕΣΙΕΣ ΕΓΚΑΤΑΣΤΑΣΗΣ, ΠΑΡΑΜΕΤΡΟΠΟΙΗΣΗΣ, ΤΕΧΝΙΚΗΣ ΥΠΟΣΤΗΡΙΞΗΣ

Θέλετε να ενσωματώσετε το e-learn στην ήδη υπάρχουσα υποδομή σας; Μπορούμε να σας βοηθήσουμε με την:

- ▶ Εγκατάσταση, παραμετροποίηση του περιβάλλοντος εκπαίδευσης
- ▶ Προσαρμογή του περιβάλλοντος διεπαφής στη δική σας ταυτότητα
- ▶ Τεχνική υποστήριξη (Help Desk – Second level & Administration)

ΥΠΗΡΕΣΙΕΣ ΕΚΠΑΙΔΕΥΣΗΣ

Εκπαίδευση και συνοδευτικό εκπαιδευτικό υλικό:

- ▶ Για τη διαχείριση της πλατφόρμας υποστήριξης ηλεκτρονικής εκπαίδευσης
- ▶ Για το ρόλο του καθηγητή-συμβούλου σε ηλεκτρονικά περιβάλλοντα εκπαίδευσης (e-tutoring)